



Expédition Paddock

Fiche technique

Version salle

Pièce pour 5 danseurs acrobates

Durée : 60mn

Jauge : 500 personnes

Montage : 1h

Démontage : 1h

Chorégraphe : Olivier Germser / 06 82 69 74 29 / olivier@tangosumo.com

Administration : Annaïck Berret / 02 98 62 10 13 / tangosumo@tangosumo.com

Régie : Loïc LOSTANLEN / loiclostanlen@orange.fr

A fournir par les organisateurs

Plateau :

Plateau minimum de 10 m d'ouverture sur 10 m de profondeur depuis le tapis de fond, ou le mur si celui-ci est noir (nous consulter en cas de problème)

Le pendrillonnage des cotés n'est pas obligatoire si les murs sont sombres

Pas de tapis de danse

paraphes :

1/2

ASSOCIATION GROUPE TANGO SUMO

LA CHAPELLE SAINT JOSEPH - 13, RUE VILLENEUVE - 29600 MORLAIX

TE/FAX.. 00 33 (0)2 98 62 10 13 – MAIL : TANGOSUMO@TANGOSUMO.COM – WWW.TANGOSUMO.COM

SIRET N° 441 450 590 000 19 - APE N° 9001Z - LICENCE N° 2-1026313 / 3-1026311 - TVA N° FR 15441450590



Fiche technique

Version salle

A fournir par les organisateurs pour l'installation :

Si l'implantation des lumières est réalisée à notre arrivée, certains réglages nécessitent la présence d'un régisseur et d'un électricien : 2 h
Mise en boîte : 1h

Technique lumières :

44 circuits de 2 Kw

Jeu d'orgue à mémoire

37 PC 1 Kw

27 PAR 64 Medium

10 découpes moyennes 1Kw (dont 4 avec porte-gobo)

4 Horiziodes 1 Kw

Le plan d'implantation est fourni en annexe

(en cas de nécessaire adaptation, nous consulter, des solutions sont envisageables...)

Équipe en déplacement

5 artistes, 1 régisseur lumière, 1 accompagnateur

1 véhicule type camionnette (Yveco 12m3)

Prise en charge des repas (1 végétarien) et de l'hébergement (hôtel 2 - 7 single) ou gîte depuis leur arrivée (la veille avant le dîner) jusqu'au départ (le lendemain après le petit-déjeuner)*

Loges et catering

Pour le fret avion ou bateau, nous consulter pour la liste de colisage

paraphes :

2/2

ASSOCIATION GROUPE TANGO SUMO

LA CHAPELLE SAINT JOSEPH - 13, RUE VILLENEUVE - 29600 MORLAIX

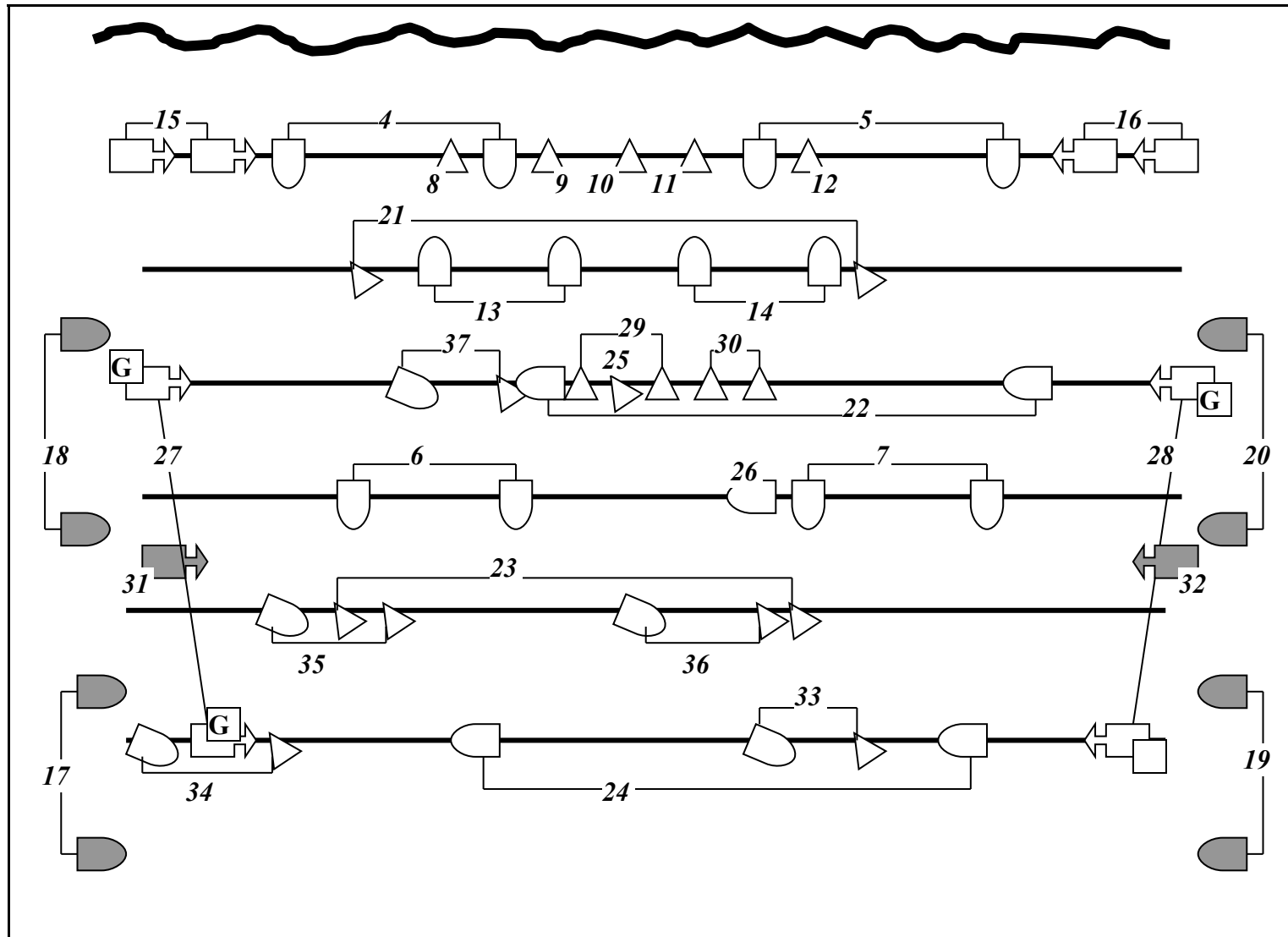
Te/Fax.. 00 33 (0)2 98 62 10 13 – MAIL : TANGOSUMO@TANGOSUMO.COM – WWW.TANGOSUMO.COM

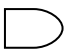


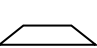
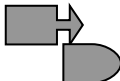

SIRET N° 441 450 590 000 19 - APE N° 9001Z - LICENCE N° 2-1026313 / 3-1026311 - TVA N° FR 15441450590

TANGO SUMO

EXPEDITION PADDOCKS

implantation lumière



-  PC1Kw
-  PAR 64
-  Déc moyenne 1Kw
-  HZ 1Kw
-  Proj au sol
-  Gobo (fourni par nous)

Contact technique :
Loïc LOSTANLEN
06 70 64 07 11

